

サニーハイツ花みずき 入居者募集中

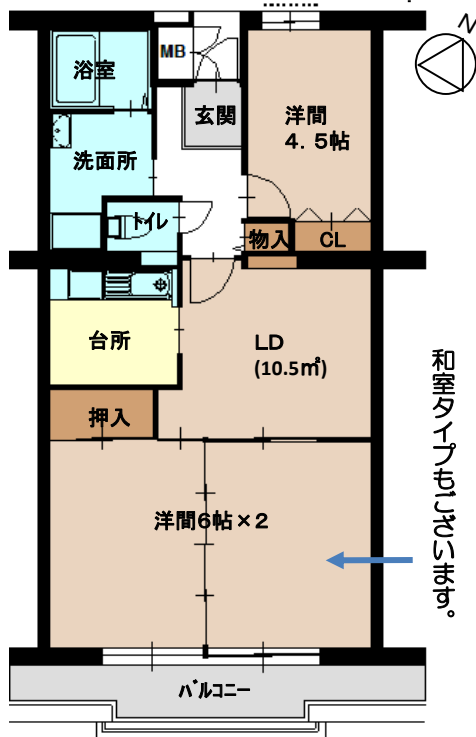
「1ヶ月の家賃フリーレント」実施中

賃料等

- 家賃/普通借家 55,000円 (子育て支援家賃減額制度有り)
契約期間1年、契約自動更新
- 定期借家 45,000円
契約期間4年、期間満了後は再契約が必要
- 共益費/4,800円
- 敷金/家賃の1.5ヵ月分
- 駐車場/72台：月2,720円(税込)
2台：月2,080円(税込) 軽自動車用

3LDK

■専用床面積/63.80㎡ (バルコニー-6.67㎡)

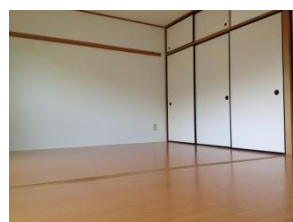


物件概要

- 所在地/各務原市那加西市場町4丁目161番地1
- 構造/鉄筋コンクリート造11階建●建設年/昭和63年
- 総戸数/3LDK65戸●設備/3点給湯(台所、洗面所、浴室)
ユニットバス、洗面化粧台、洗濯機パン、都市ガス(台所2口、LD1口)、ガス漏れ警報器連動型インターホン、BS・CS放送受信設備、NTT光ケーブル、KDDI光ケーブルエレベーター1基



キッチン



洋間

Life Information

案内図



周辺環境

- バス停 サニーハイツ花みずき前(岐阜バス)
JR岐阜駅まで25分
1,600m(車で4分)
- 那加保育所
1,900m(車で5分)
- ひよし幼稚園
1,480m(徒歩19分)
- 那加第一小学校
2,680m(自転車で17分)
- 那加中学校
3,570m(車で8分)
- 岐阜県総合医療センター
4,330m(車で10分)
- イオンモール各務原



イオンモール各務原



岐阜県総合医療センター

JR岐阜駅へ徒歩9分

愛宕住宅 入居者募集中

「1ヶ月の家賃フリーレント」実施中

- 家賃/2LK：38,000円 3DK：40,000円
- 共益費/2,300円
- 敷金/家賃の1.5ヵ月分
- 駐車場/屋根有 59台：月 10,680円(税込)
屋根無 37台：月 6,480円(税込)
7台：月 7,320円(税込)



物件概要

- 所在地/岐阜市加納愛宕町18番地1
- 構造/鉄骨鉄筋コンクリート造9階建
- 建設年/昭和47年●総戸数/239戸(2LK：63戸、3DK：176戸)●設備/都市ガス、BS・CS放送受信設備、NTT光ケーブル、KDDI光ケーブル、エレベーター3基

2LK

- 家賃/38,000円
- 専用床面積/46.22㎡ (バルコニー-7.29㎡)



3DK

- 家賃/40,000円
- 専用床面積/46.22㎡ (バルコニー-7.29㎡)



*部屋の向きは、東向き・南向き・西向きの3タイプです。



LK(2LK)



DK・和室(3DK)

Life Information

案内図



周辺環境

- JR岐阜駅 680m(徒歩9分)
- 加納西認定こども園 900m(車で3分)
- 加納幼稚園 2,110m(車で5分)
- 加納西小学校 700m(徒歩9分)
- 陽南中学校 950m(徒歩12分)
- 朝日大学病院 280m(徒歩4分)
- オーキッドパーク 660m(徒歩9分)
- アピタ岐阜店 1,840m(車で5分)



朝日大学病院



オーキッドパーク

JR穂積駅へ徒歩1分

別府住宅 入居者募集中

「1ヶ月の家賃フリーレント」実施中

■家賃/			
3DK	普通借家	51,200円	(期間1年,契約自動更新)
2LDK	定期借家	38,000円	(期間4年,再契約)
1LDK	普通借家	54,200円	(期間1年,契約自動更新)
	定期借家	44,000円	(期間4年,再契約)
4DK	普通借家	78,800円	(期間1年,契約自動更新)
	定期借家	59,000円	(期間4年,再契約)

※普通借家は「子育て支援家賃減額制度」が利用できます。

- 共益費/3,500円
- 敷金/家賃の1.5ヵ月分
- 駐車場/66台：月3,760円(税込)
- 物置/1階(21箇所)：月3,130円(税込)
2階(21箇所)：月2,610円(税込)

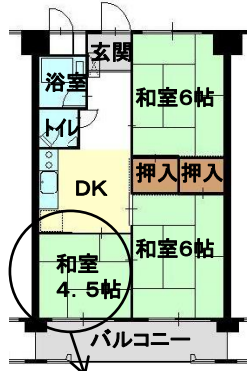


物件概要

- 所在地/瑞穂市別府330番地1
- 構造/鉄骨鉄筋コンクリート造8階建 ●建設年/昭和50年
- 総戸数/90戸(3DK:75戸、1LDK:7戸、4DK:8戸)
- 設備/モニター付インターホン、都市ガス、NTT光ケーブル、KDDI光ケーブル、エレベータ1基

3DK・2LDK

- 家賃/38,000円(定期)
- 専用床面積/44.77㎡
(バルコニー-6.55㎡)



*2LDKは和室4.5帖が洋間化



和室 or 洋間



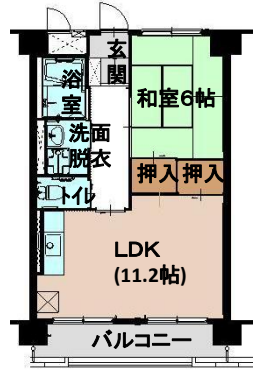
キッチン



ユニットバス

1LDK

- 家賃/44,000円(定期)
- 専用床面積/44.77㎡
(バルコニー-6.55㎡)



LDK(11.2帖)



台所(混合水栓) WC(バリアフリー)



ユニットバス

Life Information

案内図



周辺環境

- JR穂積駅 80m(徒歩1分)
- 別府保育所 620m(車で2分)
- ほづみ幼稚園 1,130m(車で3分)
- 穂積小学校 1,030m(徒歩13分)
- 穂積中学校 840m(徒歩11分)
- 安江病院 5,120m(車で10分)
- スーパー平和堂 430m(徒歩6分)



穂積中学校



スーパー平和堂

メゾン東大垣 入居者募集中

「1ヶ月の家賃フリーレント」実施中

賃料等

- 家賃/普通借家 月額49,000円 (子育て支援家賃減額制度有り)
契約期間1年、契約自動更新
- 定期借家 月額43,000円
契約期間4年
※期間満了後も引き続きお住まいになる場合は、新たに普通借家契約の締結が必要です。

- 共益費/月額2,800円
- 敷金/家賃の1.5ヵ月分
- 駐車場/91台: 月額3,760円(税込)
※2台目以降はWS24駐車場を利用: 月額4,400円(税込)
- 物置/41箇所: 月額2,610円(税込)

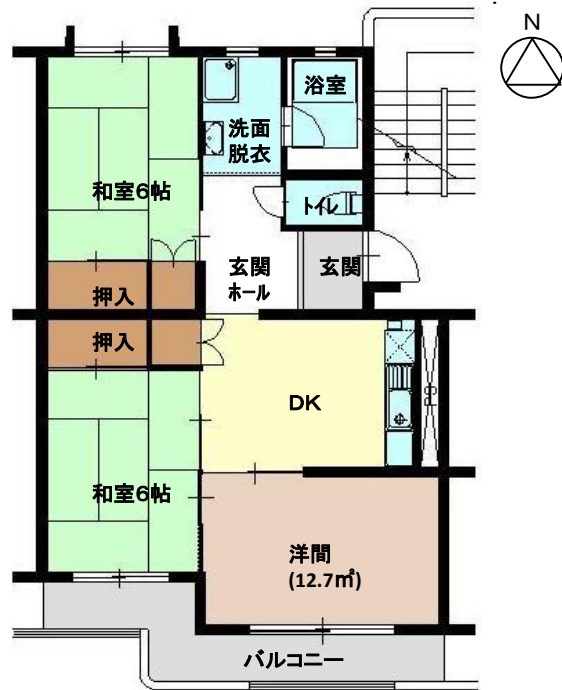


物件概要

- 所在地/大垣市今宿5丁目21番地、7番地1
- 構造/鉄筋コンクリート造4階建 ●建設年/昭和53年
- 総戸数/3DK96戸(24戸×4棟) ●設備/都市ガス
ユニットバス、洗面化粧台、洗濯機パン、BS・CS放送
受信設備、NTT光ケーブル、KDDI光ケーブル

3DK

- 専用床面積/64.36㎡ (バルコニー-8.87㎡)



台所



広々としたDK・洋間

Life Information

案内図



周辺環境

- バス停 リフトピアパル(名阪近鉄バス) 150m(徒歩2分)
- JR大垣駅 2,300m(徒歩29分)
- 三城保育園 890m(車で3分)
- 東幼稚園 1,120m(車で3分)
- 東小学校 1,080m(徒歩14分)
- 東中学校 980m(徒歩13分)
- 大垣市民病院 2,750m(車で6分)
- イオンタウン大垣 1,770m(車で4分)
- アル・プラザ 2,090m(車で6分)



大垣市民病院



イオンタウン大垣